



ภาษีที่ดินและสิ่งปลูกสร้าง ปี 2568

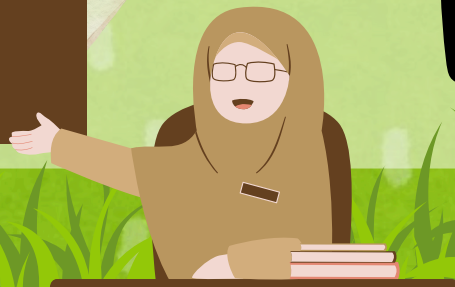
หากมีการเปลี่ยนแปลงการใช้ประโยชน์ที่ดินและสิ่งปลูกสร้าง
ในระหว่าง ปี 2567

กรุณาแจ้งเปลี่ยนแปลงภายใน 60 วันนับตั้งแต่วันที่

การเปลี่ยนแปลง
ก่อนวันที่ 1 มกราคม 2568

สิ่งที่ต้องนำมาแจ้ง

- ภาพถ่าย
- สำเนาโฉนด
- สำเนาบัตรประชาชน
- สำเนาทะเบียนบ้าน



“ ยื่นต่อเจ้าหน้าที่งานจัด
เก็บรายได้ กองคลัง
อ.บ.ต.สินปุน ”

ตัวอย่าง

